

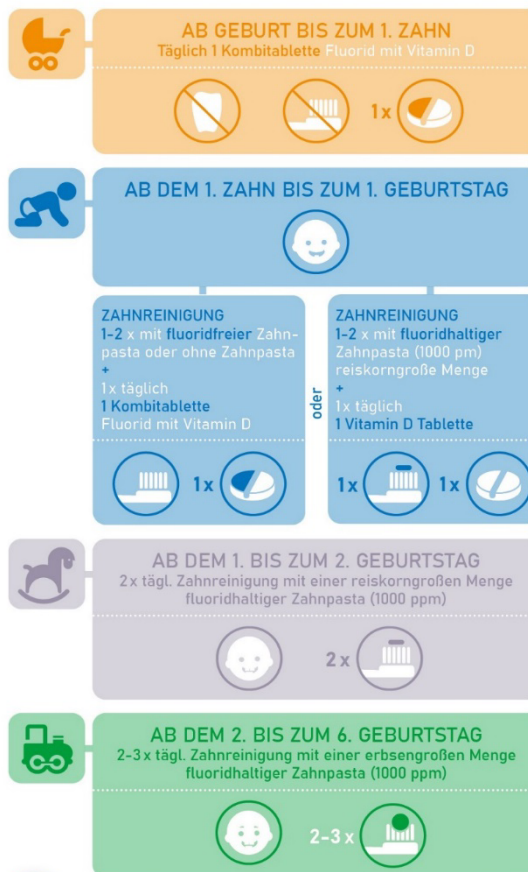
IGUT ZU WISSEN!

FLUORIDE NEWS!







NEU!!! Einheitliche Empfehlungen zur Kariesverhütung im Säuglings- und frühen Kindesalter

Während es in der Vergangenheit parallel existierende Empfehlungen für die Fluoridierung gab, gibt es nun neue Handlungsempfehlungen. Sie wurden sowohl von Vertretern der Zahnärzte, der Geburtshilfe, der Ernährung, der Kinder- und Jugendärzte sowie dem Bundesinstitut für Risikobewertung erstellt. Die Höhe folgender Fluoridangaben und die Art der Anwendung richtet sich nach dem Alter des Kindes und der Fluoridzufuhr aus anderen Quellen und sollte nicht überschritten werden. Daher empfehlen wir Ihnen als Eltern die Zahnpasta in der angegebenen Menge Reiskorngröße/Erbsengröße) zu dosieren und dies nicht den Kindern zu überlassen.



Hier finden Sie
weitere Informationen



-  Kombitablette Fluorid + Vitamin D, täglich
-  Tablette mit Vitamin D, täglich
-  Reiskorngröße entspricht der Größe eines Reiskorns [0,125 Gramm]
-  Erbsengröße entspricht der Größe einer Erbse [0,25 Gramm]