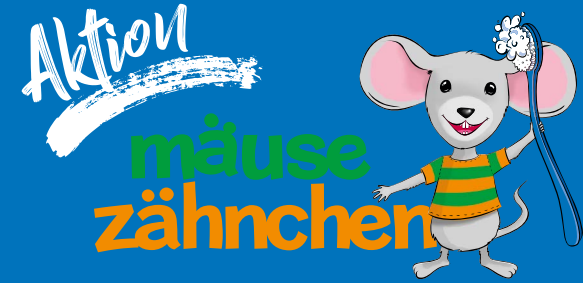


بزوغ

الأسنان اللبنية



1

هنا تجدون معلومات مفيدة
عن موضوع نظافة الأسنان منذ السن الأول:

www.agz-rnk.de/baby/vorsorge-baby/zahnpflege-erster-zahn



2

هنا تجدون معلومات مفيدة
عن موضوع الفلوريد:

www.agz-rnk.de/baby/vorsorge-baby/karies-und-fluoride



3

هنا تجدون معلومات مفيدة
عن موضوع الحمل والاطفال الرضع:

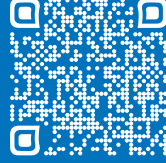
www.agz-rnk.de/schwangerschaft-saeuglinge



4

هنا تجدون معلومات مفيدة عن موضوع المص و عادات التغذية:

www.agz-rnk.de/baby/vorsorge-baby/lutsch-und-ernaehrungsgewohnheiten



الأسنان الأولى

إن بزوغ الأسنان ليس مرصًا ولا يسبب أي نوع من الأمراض. بين الشهر السادس والثامن من عمر الرضيع، تنخفض المناعة المعطاة له من الأم، ويؤدي التغيير في النظام الغذائي أيضًا إلى إجهاد جسمه. إذا كان الأطفال يعانون من ارتفاع في درجة الحرارة ومشاكل صحية مهمة أخرى أثناء التسنين، فلا ينبغي الظن أنها تأتي بشكل مُؤكَّد من التسنين، ولكن يجب استشارة طبيب أطفال.

تتكون براعم أسنان الحليب العشرين بين الأسبوع السادس والثامن من الحمل. النظام الغذائي الصحي أثناء الحمل هو أساسي لنمو الأسنان بشكل جيد. تكون تيجان الأسنان مكتملة بالكامل عند الولادة وموجودة داخل عظم الفكين. عند معظم الأطفال، تبدأ الأسنان اللبنية في البزوغ في الفم في حوالي الشهر السادس بعد الولادة.

في معظم الأحيان، تظهر القواطع السفلية أولاً، ثم القواطع العلوية تليها عادة الاضراس والأنياب.

ما الذي يمكن أن يساعد في التسنين

« الطريقة المثلى التي يمكن للوالدين توفيرها هي إلهاء الطفل. حمل الطفل و احتضانه واخذه في نزهات يساعده في الاسترخاء ويجعله يتحمل الألم بشكل أسهل.

« تديك اللثة يساعد الكثير من الأطفال. استخدم إصبعًا نظيفًا أو إصبعيات العناية بأسنان الأطفال أو فرشاة أسنان للتدليك.

« كما أن العض على مبرد (على أن لا يكون مثلجاً!)، حلقات التسنين الخالية من المواد الكيميائية أو مناشف منقوعة في شاي البابونج يخفف الألم ويمكن أن يمنع الالتهاب.

« الألعاب الملساء الخالية من الحواف مناسبة أيضًا للمضغ. الرجاء توخا الحذر و لا تعطوا الطفل اطعمة كالجوز والخبز ليعض عليها لانه يمكن ان تسقط قطع منها وتسبب في اختناق الطفل.

« يحتوي هُلام التسنين على مخدر سطحي يمكن أن يوفر الراحة للطفل بتخفيف الألم عنه.

« بعض الآباء يفضل العلاج بالمواد الطبيعية. في هذه الحالة يمكنك الحصول على استشارة فردية من الصيدلية أو من طبيب الأطفال.



« لم يتم إثبات تأثير سلاسل الكهرمان علميًا. يمكن للطفل أن يختنق بسلسلة حول رقبته أو أن يختنق بأجزاء تفككت من السلسلة. لا يجب إبداء وضع سلاسل حول رقبة الرضع والاطفال الصغار.



تبزغ أسنان الطفل مينا اقل صلابة وتحتاج إلى حماية خاصة. لذلك يجب البدء في العناية بالاسنان و تنظيفها مع بزوغ السن الأول!



« عند بلوغ الطفل سن الثلاث سنوات، تكون عادة اسنانه اللبنة كلها ظاهرة في فمه.

ظهور الاسنان في الفم

غالبًا تظهر علامات التسنين الأولى قبل أن تشق الأسنان الأولى طريقها عبر اللثة. من الممكن ان يسبب تقدم الأسنان البطني عبر الفك واللثة، حتى قبل ظهورها، ألما عند الاطفال. يكون بزوغ الأسنان مختلفا عند كل طفل. بعض الاطفال لا يشعرون بأي ألم و البعض الاخر قد يعاني من الأعراض التالية:

- 1 احمرار اللثة وانتفاخها.
- 2 يضع الطفل أصابعه الصغيرة في فمه ويجب أن يعض ويمضغ كل شيء.
- 3 احمرار الخدين.
- 4 يصاب الطفل بالإسهال و يعاني غالبا من ألم واحمرار في المؤخرة.
- 5 ينام الطفل بشكل سيئ و لا يأكل بشكل جيد في بعض الأوقات.
- 6 يزداد تدفق اللعاب ويزداد سيلانه لدى الطفل.
- 7 ارتفاع درجة حرارة الجسم.
- 8 عادة لا ترتفع الحمى عن 38 درجة مئوية.

